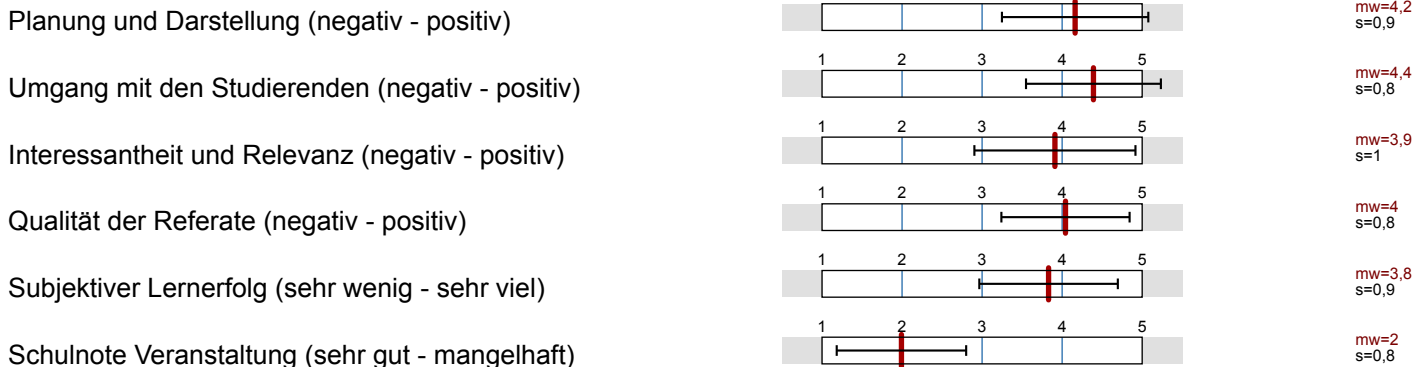


Justus-Liebig-Universität Gießen Servicestelle Lehrevaluation
 Bericht GIFSEM SS10-SS14 [Justus-Liebig-Universität]



Anzahl der Veranstaltungen = 2345 Erfasste Fragebögen = 44666

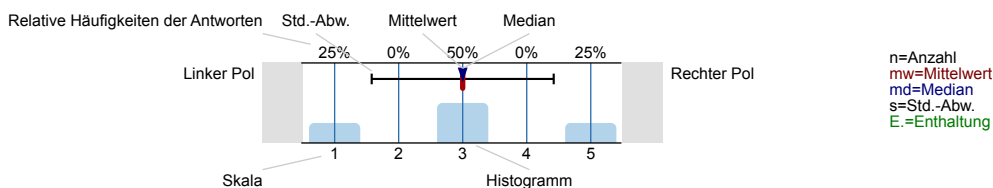
Globalwerte



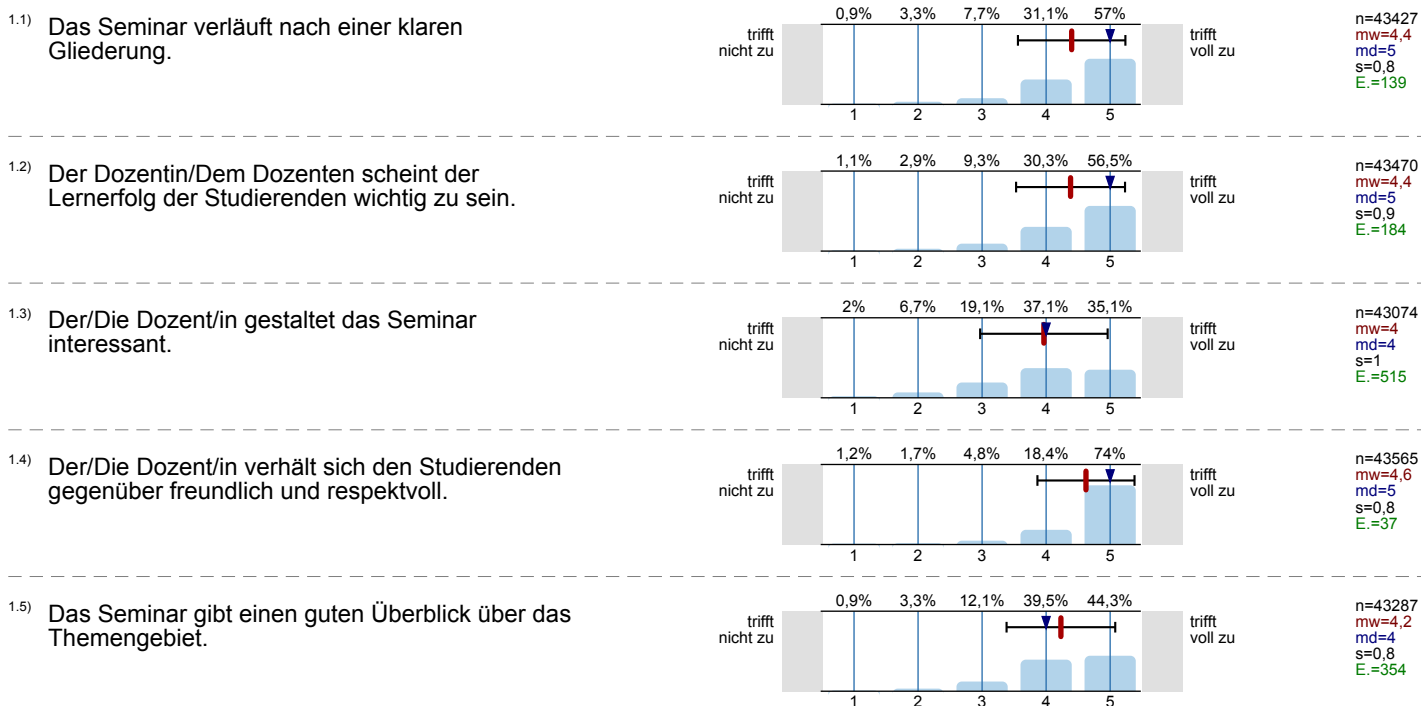
Auswertungsteil der geschlossenen Fragen

Legende

Fragetext



1. Seminar

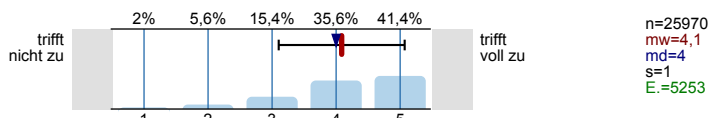


1.6)	Der/Die Dozent/in geht auf Fragen und Belange der Studierenden ausreichend ein.		trifft nicht zu trifft voll zu	n=43414 mw=4,4 md=5 s=0,8 E.=194
1.7)	Das Seminar ist eine gute Mischung aus Wissensvermittlung und Diskussion.		trifft nicht zu trifft voll zu	n=42638 mw=3,9 md=4 s=1 E.=927
1.8)	In dem Seminar herrscht eine gute Arbeitsatmosphäre.		trifft nicht zu trifft voll zu	n=43404 mw=4,1 md=4 s=0,9 E.=227
1.9)	Der/Die Dozent/in fördert mein Interesse am Themengebiet.		trifft nicht zu trifft voll zu	n=43155 mw=3,9 md=4 s=1 E.=475
1.10)	Die Art, wie das Seminar gestaltet ist, trägt zum Verständnis des Stoffes bei.		trifft nicht zu trifft voll zu	n=43075 mw=4 md=4 s=1 E.=470
1.11)	Der/Die Dozent/in vermittelt, dass die Studierenden das Gelernte auch in anderen Fächern/Bereichen brauchen können.		trifft nicht zu trifft voll zu	n=41689 mw=3,8 md=4 s=1 E.=1694
1.12)	Der/Die Dozent/in gibt erklärende und weiterführende Informationen zu den behandelten Themen.		trifft nicht zu trifft voll zu	n=42946 mw=4 md=4 s=0,9 E.=472
1.13)	Der/Die Dozent/in verdeutlicht die Verwendbarkeit und den Nutzen des behandelten Stoffes.		trifft nicht zu trifft voll zu	n=42565 mw=4 md=4 s=1 E.=690
1.14)	Der/Die Dozent/in stellt Hilfsmittel (z.B. Literaturliste, Skript, Folien) zur Unterstützung des Lernens zur Verfügung.		trifft nicht zu trifft voll zu	n=42451 mw=4,2 md=4 s=1 E.=764
1.15)	Mit den Rahmenbedingungen dieser Veranstaltung (Anmeldung, Räumlichkeit, Ausstattung, Zeiteinteilung, Temperatur-, Geräuschverhältnisse etc.) bin ich zufrieden.		trifft nicht zu trifft voll zu	n=43012 mw=3,9 md=4 s=1,1 E.=195

2. Folgende Fragen gelten nur für Seminare, in denen Referate gehalten werden (sonst bitte weiter mit Frage 3.1).

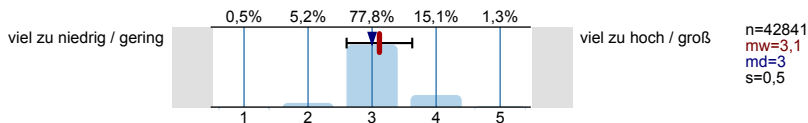
2.1)	Die Referenten/innen sind auf Fragen und Diskussionen meist gut vorbereitet.		trifft nicht zu trifft voll zu	n=30385 mw=4,1 md=4 s=0,8 E.=2073
2.2)	Bei den meisten Referaten wird das wirklich Relevante hervorgehoben.		trifft nicht zu trifft voll zu	n=29702 mw=4 md=4 s=0,8 E.=2254
2.3)	Die Referenten/innen stellen den Stoff meist verständlich dar.		trifft nicht zu trifft voll zu	n=29749 mw=4,1 md=4 s=0,8 E.=2045

3.4) Mit der Betreuung meines Referates durch den/ die Seminarleiter/in (z.B. Vorbesprechung, Nachbesprechung, Feedback) bin ich sehr zufrieden.

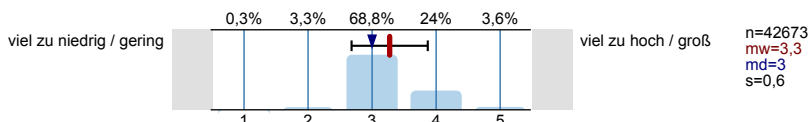


3. Gesamtbeurteilung und Arbeitsbelastung

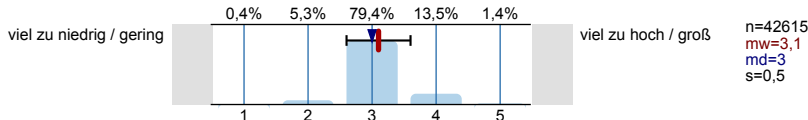
3.1) Die Schwierigkeit der Veranstaltung ist...



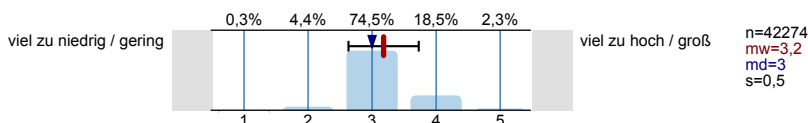
3.2) Der Stoffumfang der Veranstaltung ist...



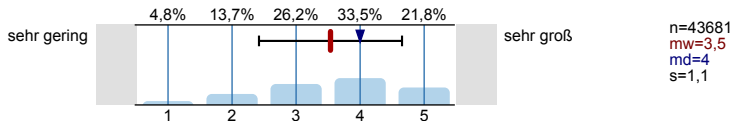
3.3) Das Tempo der Veranstaltung ist...



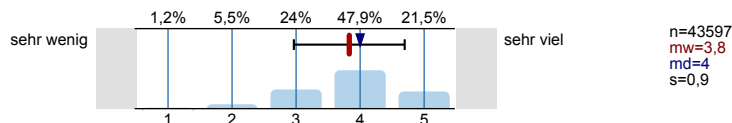
3.4) Die in dieser Veranstaltung gestellten Anforderungen sind...



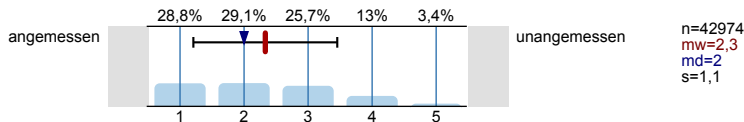
3.5) Wie groß war Ihr Interesse am Veranstaltungsthema vor Beginn der Veranstaltung?



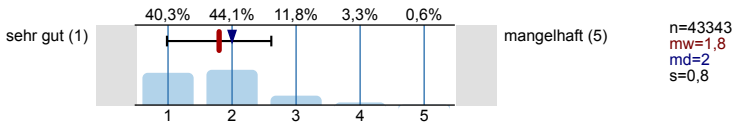
3.6) Wie viel haben Sie in dieser Veranstaltung gelernt?



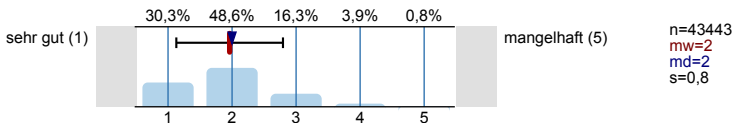
3.7) Wie beurteilen Sie den notwendigen Arbeitsaufwand für diese Veranstaltung?



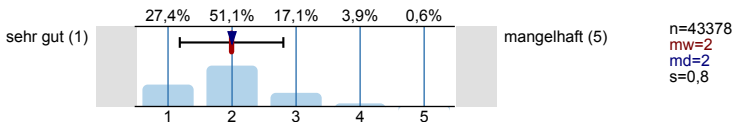
3.8) Welche "Schulnote" (1-5) würden Sie der Dozentin / dem Dozenten als Veranstaltungsleiter/ in geben?



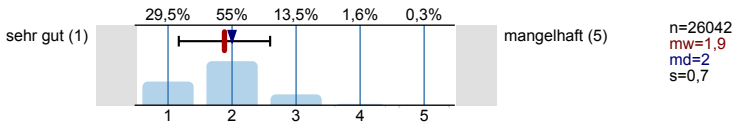
3.9) Mit welcher "Schulnote" (1-5) würden Sie die Struktur der Veranstaltung beurteilen?



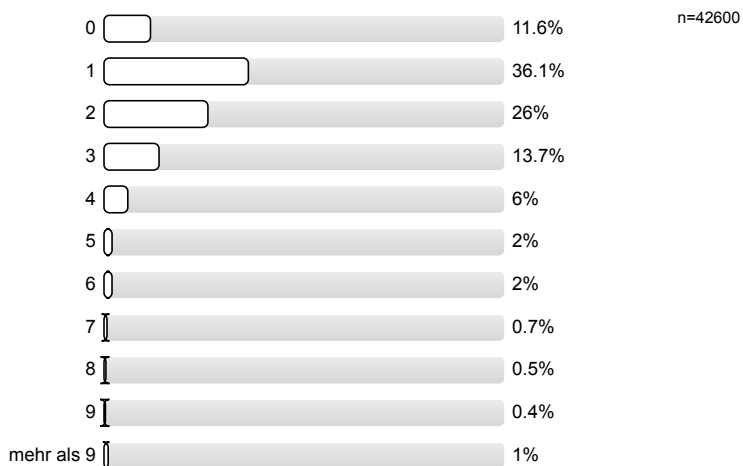
3.10) Welche "Schulnote" (1-5) würden Sie der Veranstaltung insgesamt geben?



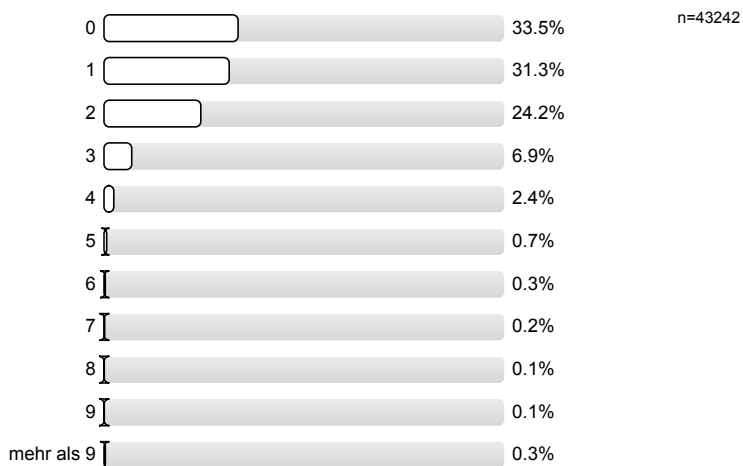
3.11) Falls Sie ein Referat gehalten haben, welche "Schulnote" (1-5) würden Sie sich für das Referat geben?



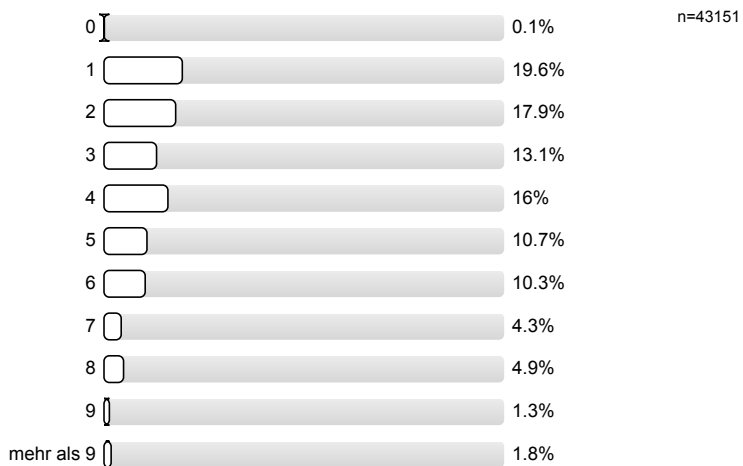
3.12) Wieviel Zeit wenden Sie im Durchschnitt pro Woche (außerhalb der Veranstaltung) für die Erarbeitung des Stoffes auf? (Angaben in Stunden; bitte runden Sie)



3.13) An wie vielen Sitzungen der Veranstaltung haben Sie gefehlt?



3.14) In welchem Fachsemester sind Sie gegenwärtig (in Ihrem ersten Hauptfach) eingeschrieben?



3.15) Was ist Ihr Geschlecht?

